

# TOP AM COUNTER SPECIAL



travel swi<sup>+</sup>zerland

# Per Bahn zu den schönsten Städten der Schweiz

© STS

## GRÜEZI!

Mit der Bahn beginnt die Reise in die Schweiz bereits ab Österreich komfortabel, nachhaltig und mit eindrucksvollen Ausblicken. Entdeckt charmante Städte wie Aarau, Bern und Chur sowie spektakuläre Panoramastrecken durch faszinierende Alpenlandschaften. Bahn-Highlights sind der Bernina Express und der Voralpen-Express der Grand Train Tour of Switzerland. Mit dem Swiss Travel Pass genießen Reisende maximale Flexibilität und unkomplizierte Mobilität: Die Schweiz begeistert zu jeder Jahreszeit.

**Euer Schweiz Tourismus Team**

Bitte pünktlich am Dienstag, den 05.05.2026, zustellen an:

redaktion@toptop.at – www.toptop.at

# Bernina Express - Von den Gletschern zu den Palmen



Hoch hinauf zum Glitzern der Gletscher und wieder hinab zu den Palmen – die Reise im Bernina Express ist ein einmaliges Erlebnis. Der Paradezug der Rhätischen Bahn verbindet nicht nur den Norden mit dem Süden: Als roter Faden schlängelt er sich durch die drei Sprachregionen Graubündens bis nach Italien und macht das Aufeinandertreffen von Natur und Kultur in der Landschaft Albula/Bernina erfahrbar. 55 Tunnel und 196 Brücken meistert der Panoramazug dabei mit Leichtigkeit und besteht seit mehr als 50 Jahren.

Mit den komfortablen Panoramawagen des Bernina Express lässt sich die Schönheit der Alpen auf eindrucksvolle Weise erfahren. Kunstbauten aus der Zeit der Bahnpioniere ragen aus den Tiefen des Albulatals auf und befördern Reisende in eleganten Schlaufen hinauf zu den Gletschern der Bernina und weiter talwärts Rich-

tung Süden. Über 220.000 Gäste gönnen sich jährlich das Auf und Ab durch die landschaftliche, kulturelle und sprachliche Vielfalt der Schweiz.

## Von den Gletschern im Norden ...

Der Bernina Express verkehrt mit Panoramawagen ab/bis Chur, Landquart, Davos, St. Moritz und Tirano. Die Strecke ab/nach Landquart via Davos überquert den Fluss beim Wiesneriadukt und verlängert das Vergnügen durch das Prättigau und die Zügenschlucht um knapp 45 km. Beginnt das Bahnabenteuer in Chur, weichen die Häuser und Gässchen der Stadt schon bald grünen Hügel-landschaften. Nach den Dörfern und Burgen des Domleschg bahnt sich der Zug seinen Weg durch die Schinschlucht und erreicht über den 85 m hohen Solisviadukt die Felsen und Gebirgsbäche des Albulatals. Das weltweit bekannte Landwasser-

viadukt führt kurz vor Filisur mitten in den Felsen hinein. Imposante Kunstbauten und Kehrtunnels prägen die Landschaft bis Preda, bevor sich auf der anderen Seite des Albulatunnels das Engadin in seiner Pracht entfaltet. Vorbei an St. Moritz schraubt sich der Zug an der Oberengadiner Bergluft hinauf. Noch höher hinaus geht es mit dem neuen Bernina Diavolezza Express. Das Pauschalangebot ab Landquart/Davos entführt die Reisenden in die Höhen der Bergstation Diavolezza auf 2.978 m ü. A.

## ... zum Dolcefarniente des Südens

Hoch oben beim Ospizio Bernina, auf dem Dach der Rhätischen Bahn in 2.253 m Höhe, wird die Freiheit der Berge richtig spürbar. Dem Alltag entrückt, genießen Gäste die Aussicht auf den Lago Bianco und den Lej Nair. Die Fahrt geht weiter auf die aussichtsreiche Alp Grüm,

dem einzigen Restaurant und Hotel mit Nur-Bahnanschluss der Schweiz. Im Anschluss windet sich der Bernina Express hinunter ins Kräuterparadies Puschlav. Nach dem Kreisviadukt von Brusio tauchen die Fahrgäste ins mediterrane Tirano unter Palmen ein.

## Ein Bahnerlebnis für alle Sinne

An Bord bietet die Minibar verschiedene Gaumenfreuden aus der Region: ein Churer Nusstörtli oder ein aromatischer Puschlaver Kräutertee setzen der Panoramareise die kulinarische Krone auf. Zu einem Bahnerlebnis für alle Sinne trägt zudem das kostenlose InfoT(r)ainment bei. Der mehrsprachige digitale Reisebegleiter mit Audioguide spielt Wissenswertes rund um den Bernina Express und das UNESCO Welterbe RhB ab.

[railservice@rhb.ch](mailto:railservice@rhb.ch)  
[www.rhb.ch/berninaexpress](http://www.rhb.ch/berninaexpress)



Fotos: © Rhätische Bahn

# Bunte Vielfalt in der ältesten Stadt der Schweiz

**Das charmante Chur ist die Hauptstadt Graubündens und mit über 13.000 Jahren Siedlungsgeschichte die älteste Stadt der Schweiz. Neben der malerischen und verwinkelten Altstadt begeistert Chur mit einem vielfältigen Angebot an kulturellen Sehenswürdigkeiten und Veranstaltungen, kulinarischen Highlights sowie abenteuerlichen Erlebnissen.**

## Kulturelle Vielfalt erleben

Als kultureller Hauptort des Kantons bietet Chur diverse Sehenswürdigkeiten wie die Kathedrale St. Mariä Himmelfahrt, die Ausgrabungen mit archäologischen Funden aus der Römerzeit sowie mehrere interessante Museen. Um mehr über die Geschichte der Stadt zu erfahren, sei euren Kund:innen die Teilnahme an einer Altstadtführung ans Herz gelegt. Auch verschiedene Themenführungen sind buchbar.

Chur bietet aber nicht nur Historisches, sondern mit zahlreichen Street Art Murals auch immer mehr moderne Kunst im öffentlichen Raum. Attraktive, jährliche Veranstaltungen wie die Schlagerparade oder das Straßenkunstfestival Buskers ergänzen das kulturelle Angebot.

## Flanieren und genießen

Chur bietet die vielfältigsten Einkaufsmöglichkeiten zwischen Zürich und Mailand. Die autofreie Altstadt mit

ihren verwinkelten Gassen lädt Gäste zu einem gemütlichen Bummel durch die zahlreichen kleinen Läden mit lokalen Spezialitäten und Souvenirs ein.

Auch Genussmenschen kommen in Chur nicht zu kurz und schätzen die über 130 Restaurants, in denen unter anderem regionale Spezialitäten wie Capuns, Maluns oder Pizokel hoch im Kurs stehen. Gemütliche Cafés und charmante Bars runden das kulinarische Angebot ab.

## Actionreiche Erlebnisse

Abenteuerlich wird es bei einer Partie „Urban Golf“, bei der Reisende spielend an faszinierenden Sehenswürdigkeiten sowie idyllischen Parks vorbeikommen und so die Stadt auf eine neue Art kennenlernen. Oder auf dem Hausberg Brambrüesch, denn Chur verfügt als einzige Stadt der Schweiz über ein eigenes Sommer- und Wintersportgebiet, das mit einer Seilbahn direkt vom Stadtzentrum aus erreichbar ist. Brambrüesch präsentiert sich im Sommer mit einer bunten Alpenflora und im Winter mit einer weißen Märchenlandschaft.

Chur eignet sich zudem als Startpunkt von abwechslungsreichen Fahrradtouren. Seien es gemütliche Ausfahrten entlang der Rheinroute oder herausfordernde Bike Trails – hier kommen Genussbiker:innen und Adrenalin-Junkies gleichermaßen voll auf ihre Kosten.

## Rund um Chur

Dank seiner zentralen Lage ist Chur das Eingangstor und gleichzeitig die Bahndrehscheibe Graubündens. Von der Stadt aus können bekannte Ferienorte wie Davos, St. Moritz und Arosa erschlossen werden. Außerdem starten in der ältesten Stadt der Schweiz die weltberühmten Panoramastrecken des Glacier- und Bernina-Express. Chur ist somit ein idealer Ausgangspunkt für unvergessliche Entdeckungsreisen in der Region Graubündens.

[www.churtourismus.ch](http://www.churtourismus.ch)



© Chur Tourismus / Markus Cadosch



© Chur Tourismus / Flavio Schlegel



© Switzerland Tourism / Dominik Baur



© Chur Tourismus / Flavio Schlegel

*Die Themenführung „**CHURios und kriminell. Churer Räubergeschichten**“ führt auf einem Streifzug durch die Altstadt. Erzählt werden Schauergeschichten über ruchlose Mörder, schlaue und weniger schlaue Räuber, pfliffige Ein- und Ausbrecher, Henker, Halunken, Landjäger, Hexen und Lausbuben. Die Spurensuche führt auch zu Tatorten, wo schreckliche Verbrechen verübt wurden.*  
[www.stadtfuehrungen.ch](http://www.stadtfuehrungen.ch)

# Der Swiss Travel Pass - ein Ticket für die ganze Schweiz



Die Schweiz entdeckt man am besten mit öffentlichen Verkehrsmitteln: Über 29.000 Kilometer auf Schiene, Straße und Wasser verbinden pulsierende Stadtzentren mit hochalpinen Bergdörfern. Mit dem **Swiss Travel Pass** genießen internationale Gäste

freie Fahrt auf dem gesamten öffentlichen Verkehrsnetz der Schweiz, profitieren von bis zu 50 % Ermäßigung auf zahlreiche Bergausflüge und erhalten freien Eintritt in über 500 Museen. Der Pass ermöglicht auch spannende Reiseformate wie

**Day Discoveries** – kulturelle Tagesausflüge und Bergerlebnisse von ausgewählten Städten aus – und eröffnet Zugang zu mehrtägigen Touren wie der **Grand Train Tour of Switzerland**. Den Swiss Travel Pass gibt es für 3, 4, 6, 8 oder 15

aufeinanderfolgende Reisetage in der 1. oder 2. Klasse – oder flexibel nutzbar innerhalb eines Monats mit dem **Swiss Travel Pass Flex**. Das perfekte Ticket für jeden Reisestil. Mehr unter **travelswitzerland.com/swisstravelpass**

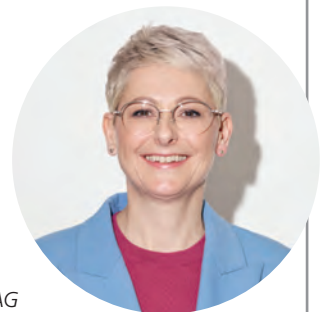
## Day Discoveries - große Erlebnisse an nur einem Tag



Die Schweiz von nur einer Stadt aus erkunden? **Day Discoveries** sind sorgfältig zusammengestellte Tagesausflüge mit öffentlichen Verkehrsmitteln. Von ausgewählten Ausgangsorten erleben Reisende Panoramazugfahrten, Schifffahrten oder Bergausflüge – ganz ohne Gepäcktransport oder Hotelwechsel. Flexibel, komfortabel und inspirierend: Mehr zu den Day Discoveries unter **travelswitzerland.com/daydiscoveries**

## Estelles Tipp: Swiss Travel System Excellence E-Learning

„Der Schweizer öffentliche Verkehr bietet Angebote für alle Kund:innenprofile. Lernen Sie alles über Tickets, Erlebnisse und vieles mehr mit der interaktiven Excellence E-Learning-Plattform von Swiss Travel System!“



**Estelle Grassler**

Market Manager Germany, France & Austria, STS AG

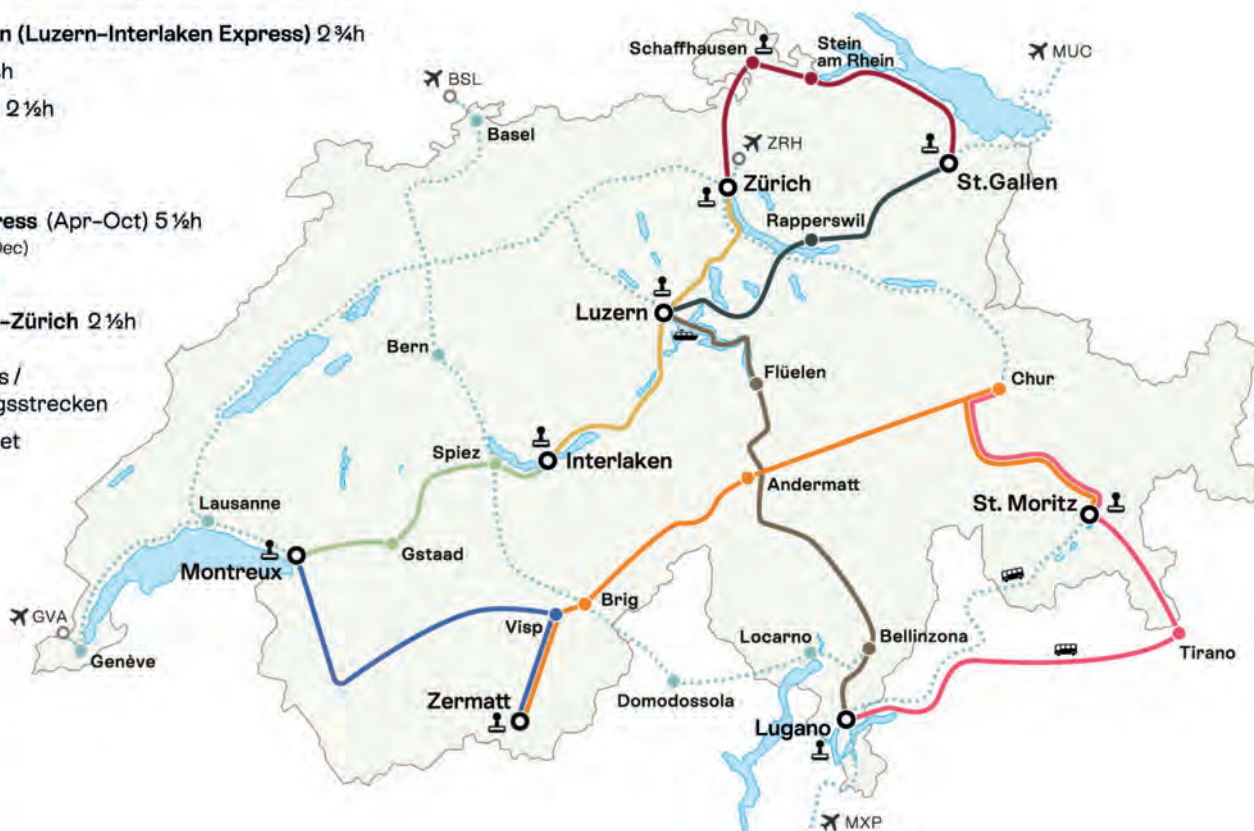
✉ [estelle.grassler@travelswitzerland.com](mailto:estelle.grassler@travelswitzerland.com)



Jetzt QR-Code scannen und das Swiss Travel System Excellence E-Learning unter **<https://elearning.travelswitzerland.com>** entdecken.

# Die Grand Train Tour of Switzerland - eine Zugreise der Extraklasse

- Zürich-Luzern-Interlaken (Luzern-Interlaken Express) 2 ¼h
- GoldenPass Express 3 ¼h
- Montreux-Visp-Zermatt 2 ½h
- Glacier Express 7 ¾h
- Bernina Express 6 ¾h
- Gotthard Panorama Express (Apr.-Oct) 5 ½h  
(or/oder Treno Gottardo, Jan.-Dec)
- Voralpen-Express 2 ¼h
- St. Gallen-Schaffhausen-Zürich 2 ½h
- Scenic connection routes /  
Senswerte Verbindungsstrecken
- myGrandTrainTour Booklet



Die **Grand Train Tour of Switzerland** vereint die spektakulärsten Panoramastrecken des Landes zu einer Rundreise. Auf 1.280 km erleben Reisende legendäre Zuglinien, entdecken ikonische Bergdestinationen, UNESCO-Welterbestätten und

fantastische Aussichten. Herzstück der Tour sind die fünf Panoramazüge: der **Glacier Express**, der Zermatt (am Fuß des Matterhorns) mit St. Moritz verbindet; der **Bernina Express**, bei dem Hochalpinfreunde auf ihre Rechnung kommen; der

**Gotthard Panorama Express**, der in einer Kombination aus Schiff und Zug die Innerschweiz mit dem Tessin verbindet; der **GoldenPass Express**, der von den Weinbergen an den Ufern des Genfersees nach Interlaken führt; und der **Luzern-**

**Interlaken Express**, der Reisende ins Herz der Schweiz nach Luzern bringt. Eine ideale Möglichkeit, die Vielfalt der Schweiz zu erfahren – bequem mit dem Swiss Travel Pass. Mehr unter [travelswitzerland.com/grandtraintour](http://travelswitzerland.com/grandtraintour)

## Aargau - wo die Geschichte der Habsburger lebendig wird

Nur einen Augenblick von den großen Zentren entfernt, eröffnet sich eine Schweiz, die überrascht: **der Aargau**. Eine Region der kurzen Wege und der großen Geschichten. Hier, im **Stammland der Habsburger**, nahm eine der bedeutendsten Dynastien Europas ihren Anfang. Noch heute lassen sich ihre Spuren erleben, wie etwa auf der **Habsburg** oder im **Kloster Muri**, wo die Herzen des letzten österreichischen Kaiserpaars ruhen.

Doch der Aargau ist mehr als ein historischer Schauplatz. Zwischen Aare, Rhein und Jura entfaltet sich eine vielfältige Region voller authentischer Erlebnisse. **12 charmante Altstädte** laden dazu ein, durch verwinkelte Gassen zu flanieren, regionale Spezia-

litäten zu genießen und echte Gastfreundschaft zu erleben; entspannt und **fernab der Touristenströme**.

Auch die **Natur** zeigt sich von ihrer schönsten Seite: sanfte Hügel, weite Flusslandschaften und über 1.600 km Wanderwege bieten ideale Voraussetzungen für genussvolle Entdeckungen zu **Fuß** oder mit dem **Fahrrad**.

Der Aargau verbindet **Kultur, Natur** und **Geschichte** zu einem **authentischen Reiseerlebnis**; nahbar, vielfältig und überraschend anders. Zwischen Vergangenheit und Gegenwart, Österreich und der Schweiz entsteht so ein Erlebnis, das inspiriert und Lust macht, selbst Teil dieser Geschichte zu werden. [aargautourismus.ch](http://aargautourismus.ch)



# Bern - das vielseitige Städteziel mit Alpenbonus



Vielfältig, charmant und naturnah: Die Bundesstadt Bern im Herzen der Schweiz begeistert mit UNESCO-geschütztem Kulturerbe, kulinarischen Entdeckungen und entspannten Ausflügen ins Grüne.

## Auf Entdeckungstour

Die Berner Altstadt, eingebettet in die türkisfarbene Aare-Flussschleife, erzählt auf Schritt und Tritt Geschichte. Am besten lässt sie sich mit der neuen digitalen Audiotour individuell und flexibel entdecken – oder bei einem geführten Altstadtbummel. Besonders eindrücklich ist die Zytglogge-Führung mit ihrem faszinierenden Figurenspiel und dem jahrhundertealten Uhrwerk. [www.bern.com/citytours](http://www.bern.com/citytours)

## Kunst und Kultur

Wer in Bern ins Museum will, hat die Qual der Wahl: Mehr als 20 Mu-

seen beherbergt die Stadt – vom ikonischen Zentrum Paul Klee bis zum einzigartigen Einstein Museum und dem Kunstmuseum mit Weltformat ist alles dabei. Mit der Museum Card profitieren Besuche während 24 oder 48 Stunden von freiem Eintritt in alle Museen sowie deren Sammlungen und Sonderausstellungen der Stadt Bern. Erhältlich an der Tourist Information im Bahnhof und in ausgewählten Hotels. [www.bern.com/museumstipps](http://www.bern.com/museumstipps)

## Kulinarische Höhenflüge

Besonders stimmungsvoll lässt es sich in den typischen Kellergewölbchen genießen, die sich unter den Lauben (Arkaden) verbergen. Im Sommer locken lauschige Plätze in den Gassen und sonnige Terrassen mit Blick auf die Aare und die Berner Alpen. Für eine kühle Erfrischung sorgt lokal gebräutes Craft Beer. Nicht umsonst ist Bern auch

die Bierhauptstadt, rund 200 (Mikro) Brauereien sind hier registriert, so viele wie nirgendwo in der Schweiz. [www.bern.com/essen-trinken](http://www.bern.com/essen-trinken)

## Raus ins Grüne

Naturerlebnisse starten direkt vor der Haustür: Es geht zu Fuß in den traumhaften Rosengarten mit Blick auf die Altstadt oder mit der Standseilbahn auf den Hausberg Gurten wo Restaurants, Spazierwege und eine Rodelbahn warten. Wer tiefer in die ländliche Idylle eintauchen möchte, kann in der Emmentaler Schaukäserei in Affoltern erleben, wie der berühmte Emmentaler Käse hergestellt wird – inklusive einer anschließenden Verkostung. Dank der zentralen Lage und den guten Anbindungen an das öffentliche Verkehrsnetz wird auch der Tagesausflug in die Berge oder in die Westschweiz zu einem attraktiven Erlebnis. [www.bern.com/ausfluege](http://www.bern.com/ausfluege)

## Übernachten und ankommen

Von stilvollen Boutique-Hotels über moderne Quartiersunterkünfte bis zu charmanten Landhäusern – die Region Bern bietet für alle das passende Angebot. Mit dem Bern Ticket nutzen Gäste den öffentlichen Verkehr kostenfrei – inklusive Gurten- und Marzilibahn. Praktische Linien ab Hauptbahnhof sind die Tramlinie Nr. 9 zum Hausberg Gurten, die Buslinien Nr. 12 zum Zentrum Paul Klee oder die Nr. 10 zum Rosengarten. [www.bern.com/bernticket](http://www.bern.com/bernticket)

### Info & Kontakt:

Bern Welcome  
Marc Steffen,  
Head of Markets & Sales  
[marc.steffen@bern.com](mailto:marc.steffen@bern.com)  
T: +41 31 328 12 26  
[www.bern.com](http://www.bern.com)



# Zwischen St. Gallen und Luzern: Unterwegs im Voralpen-Express



**Zwei Städte, zwei Welten – verbunden durch eine der schönsten Bahnstrecken der Schweiz. Wer die Schweiz von ihrer authentischsten Seite kennenlernen möchte, begibt sich auf die Reise zwischen St. Gallen und Luzern. Der Voralpen-Express der Südostbahn macht den Weg zwischen der kulturellen Ostschweiz und der malerischen Zentralschweiz zum Genuss-Erlebnis.**

## St. Gallen – geschichtsträchtiges Welterbe und lebendige Kultur

Die Entdeckungstour beginnt im Osten. St. Gallen ist nur 40 km von Bregenz entfernt und verbindet historische Architektur mit lebendiger Kultur. Wahrzeichen der Stadt ist der Stiftsbezirk, der zum UNESCO-Welterbe gehört. Die barocke Kathedrale und die Stiftsbibliothek mit ihren jahrhundertalten Handschriften zählen zu den bedeutendsten Kultur-

stätten Europas. Nur wenige Schritte entfernt lädt die Altstadt mit ihren reich verzierten Erkern zum Flanieren ein. Wer sich für Mode und Design interessiert, entdeckt hier noch heute Spuren der St. Galler Stickerei, die einst in ganz Europa gefragt war. Auch kulinarisch hat die Stadt einiges zu bieten – etwa die St. Galler Bratwurst, die ohne Senf gegessen wird.

## Mit dem Voralpen-Express von der Ostschweiz in die Zentralschweiz

Von St. Gallen aus beginnt eine besonders schöne Bahnreise Richtung Zentralschweiz. Der Voralpen-Express verbindet die beiden Städte auf einer rund zweistündigen Strecke via Rapperswil am Zürichsee. Die Fahrt führt durch sanfte Hügellandschaften, vorbei an grünen Wiesen, Moorlandschaften und kleinen Dörfern. Ein Höhepunkt ist die Überquerung des imposanten **Sitterviadukts** bei St. Gallen – mit rund 100 Metern

Höhe die höchste Eisenbahnbrücke der Schweiz. Unterwegs öffnet sich bei Rapperswil der Blick auf den malerischen Zürichsee, bevor die Strecke durch die Landschaft rund um das Rothenthurmer Hochmoor führt.

## Komfortabel unterwegs im kupferfarbenen Zug

Der Voralpen-Express fällt schon von außen auf: Die Züge präsentieren sich in einer kupferfarbenen Erscheinung. Innen erwartet die Reisenden ein modernes, helles und ruhiges Ambiente mit viel Komfort. Für Familien gibt es ein eigenes Familienabteil. Zwei Bistrozonen sorgen für eine kleine Stärkung. Zudem sind die Züge klimatisiert und barrierefrei zugänglich.

## Luzern – Postkartenidylle am Vierwaldstättersee

Ziel der Reise ist Luzern, eine der bekanntesten Städte der Schweiz. Die

Stadt liegt am Vierwaldstättersee, umgeben von einer beeindruckenden Bergkulisse. Das bekannteste Wahrzeichen ist die Kapellbrücke, eine der ältesten überdachten Holzbrücken Europas. Gleich daneben steht der achteckige Wasserturm, der das Stadtbild prägt. Die Altstadt lädt mit ihren Häuserfassaden und kleinen Plätzen ebenfalls zum Entdecken ein. Wer etwas mehr Zeit hat, kann Ausflüge in die Berge unternehmen – etwa auf den Pilatus oder die Rigi.

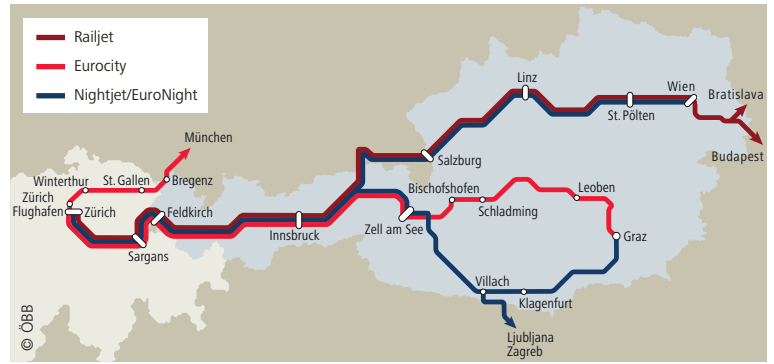
**Anreise:** Von Österreich aus ideal über den Grenzübergang Buchs SG oder St. Margrethen erreichbar.

**Ticket-Tipp:** Für Reisende aus Österreich empfiehlt sich der Swiss Travel Pass, der freie Fahrt auf fast allen Bahnen, Bussen und Schiffen sowie freien Eintritt in über 500 Museen (inkl. Stiftsbibliothek) gewährt.

[www.voralpen-express.ch](http://www.voralpen-express.ch)



# Mit ÖBB Rail- und Nightjets bequem in die Schweiz



Mit den ÖBB Zügen gelangen Reisende schnell und bequem in die Schweiz. Komfortable Railjets bringen die Gäste fünfmal pro Tag von Wien über Salzburg und Innsbruck nach Zürich, wo optimale Anschlüsse gewährleistet sind. Im ÖBB Railjet stehen ein Bordrestaurant, Business-, First- & Economy-Class, Ruhe- und Familienzone sowie das Onboard Portal Railnet mit kostenlosem WLAN und vielem mehr zur Verfügung. So beginnt der Urlaub schon bei der Anreise.

Ab Graz verkehrt der **Eurocity „Transalpin“** mit einem Panoramawagen der 1. Klasse, in dem bereits die Anreise durch die beeindruckende Bergwelt der Alpen zum Erlebnis wird. Das Bordrestaurant sorgt für das leibliche Wohl der Fahrgäste.

### Im Schlafwagen ans Ziel gelangen

Die ÖBB Nightjets verbinden ebenfalls täglich Wien, Linz, Graz und

Klagenfurt mit Zürich. Die Passagiere reisen bequem über Nacht und sparen dabei wertvolle Zeit und teure Hotelkosten. Die Beschreibung aller Reisekategorien im ÖBB Nightjet ist online unter [nightjet.com](http://nightjet.com) zu finden.

### Das Fahrrad fährt mit

Mit einer Reservierung können auch **Fahrräder** in den Railjets, Eurocity- und Nightjet-Zügen in die Schweiz mitgenommen werden.

Im Zeitraum vom **14.6.-14.10.2026** ist die **Bahnstrecke zwischen Feldkirch und Buchs SG** wegen Bauarbeiten **gesperrt**: 3 Railjet Zugpaare, der Eurocity „Transalpin“ und die Nachtreisezüge werden über St. Gallen umgeleitet. Für weitere 3 Railjet Zugpaare wird ein Schienenersatzverkehr zwischen Feldkirch und Sargans eingerichtet. Es kommt zu verlängerten Reisezeiten.

[oebb.at/schweiz](http://oebb.at/schweiz)

## Schweiz Tourismus



**Urs Weber**

Market Manager Österreich  
Tel: +43 (0)1 513 26 40 11  
[urs.weber@switzerland.com](mailto:urs.weber@switzerland.com)



**Patricia Biedermann**

Projekt Manager Trade Österreich  
Tel: +43 (0)1 513 26 40 12  
[patricia.biedermann@switzerland.com](mailto:patricia.biedermann@switzerland.com)

## Buchungen und Package Angebote für die Schweiz



**Beratung und Vermittlung**  
Switzerland Travel Centre GmbH  
Stammheimer Straße 10  
70806 Kornwestheim, Deutschland  
+49 7154 800700  
[touring@stc.ch](mailto:touring@stc.ch)  
[www.switzerlandtravelcentre.com](http://www.switzerlandtravelcentre.com)

### Reiseveranstalter

Switzerland Travel Centre AG  
Kalanderplatz 5, 8045 Zürich / Schweiz



### Ruefa Reisetores

[ruefa.at/termin](http://ruefa.at/termin)  
0800 200 400  
[info@ruefa.at](mailto:info@ruefa.at)  
[ruefa.at/bahn](http://ruefa.at/bahn)



### Rail Tours Touristik Gesellschaft m.b.H.

Am Hauptbahnhof 2, 1100 Wien  
+43 (0)1 89930  
[traumzuege@railtours.oebb.at](mailto:traumzuege@railtours.oebb.at)  
[www.railtours.oebb.at](http://www.railtours.oebb.at)

**Medieninhaber und Herausgeber:** Österreichischer Wirtschaftsverlag GmbH, FN202164a, Handelsgericht Wien  
**Geschäftsführender Gesellschafter:** Thomas Letz **Redaktion:** Bernd Grünwald **Marketing & Sales:** Ines Norden  
**Anzeigenverwaltung:** [www.toptop.at](http://www.toptop.at), [redaktion@toptop.at](mailto:redaktion@toptop.at), [anzeigen@toptop.at](mailto:anzeigen@toptop.at), TOP-Hotline +43 664 402 60 64